

N° DOSSARD :



BALISE JAUNE

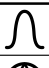
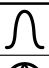
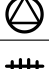
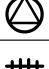
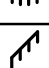
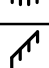




1. Dessine le symbole correspondant au symbole de la carte et donne sa couleur (2 points)

pts

Groupe de blocs rocheux	Levée de terre	Élément particulier eau	Petite tour
Couleur :	Couleur :	Couleur :	Couleur :

2. Traduis en texte les définitions des postes 2, 3, 4 et 5 qui figurent en symbole IOF dans la grille ci-dessous (voir l'exemple en rouge) (1 point)

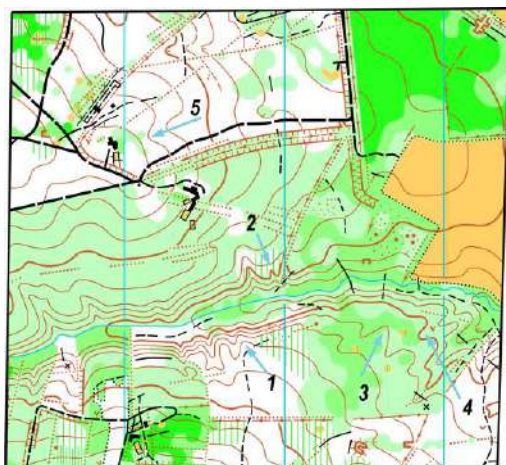
pts

balise 24 def				
bal	jaune+	2,0 km		
1	31			
2	32			
3	33			
4	34			
5	35			

- Poste 1 (31) = **Reentrant, Partie amont**
- Poste 2 (32) =
- Poste 3 (33) =
- Poste 4 (34) =
- Poste 5 (35) =

3. RELIEF Est-ce un reentrant ou une avancée ? Raye la réponse fausse (2,5 points)

pts



1 = Avancée ou Reentrant

2 = Avancée ou Reentrant

3 = Avancée ou Reentrant

4 = Avancée ou Reentrant

5 = Avancée ou Reentrant

4. REGLEMENT (2 points)

pts

Un coureur a-t-il le droit de faire ce qui est indiqué ? Répondre par oui ou non

A : Les concurrents doivent demeurer silencieux durant l'épreuve

- Oui Non

B : Un coureur qui abandonne doit au plus vite le signaler à l'arrivée, passer à l'atelier « GEC » et rendre sa carte

- Oui Non

C : il est interdit de s'écarter de plus de 5 mètres du balisage d'un itinéraire obligatoire

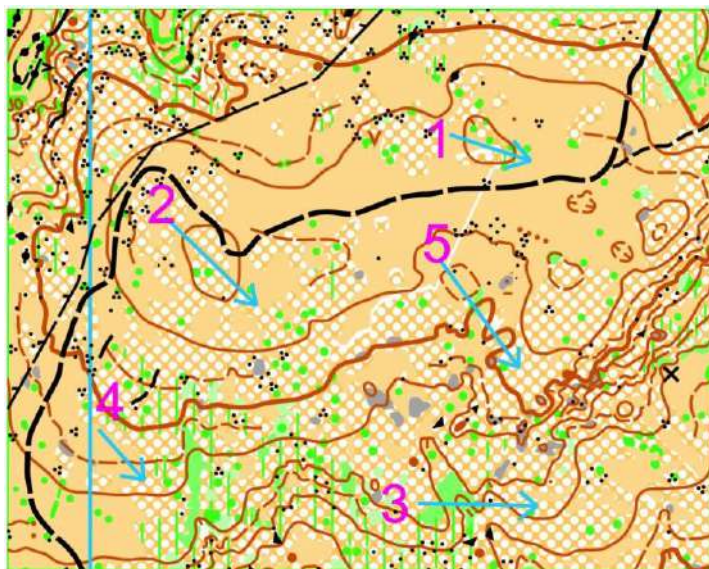
- Oui Non

D : L'assistance entre coureurs est obligatoire en cas d'accident

- Oui Non

5. Relief : Imaginer le profil du relief entre les extrémités de chaque flèche (2,5 points)

pts



Relier les chiffres correspondants aux flèches avec les lettres du profil qui convient

1

A



2

B



3

C



4

D



5

E



6. Développement durable (2 points)

pts

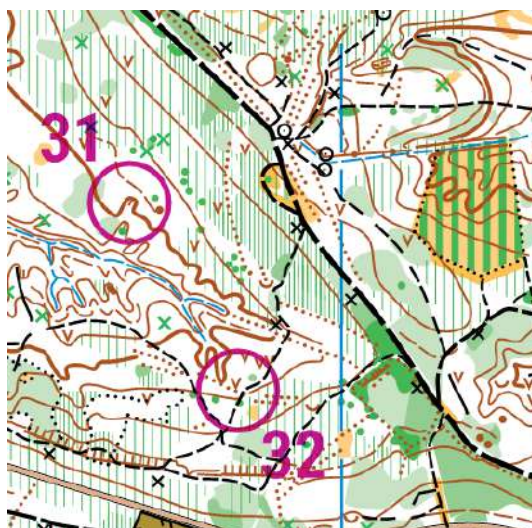
Mettre une croix dans la ou les bonnes cases

En cas de risque d'incendie repéré par les administrations :	Je m'interdis d'aller dans la forêt signalée	
	Je peux me promener en faisant attention	
Quel est l'intérêt écologique des haies	La nidification du 1 ^{er} octobre au 30 janvier	
	La nidification du 1 ^{er} avril au 31 juillet	
	Servir de brise-vent	
Lorsque vous vous brossez les dents	J'utilise un verre d'eau et ferme le robinet	
	Je laisse le robinet ouvert pendant le brossage.	
Lorsqu'un coureur se déplace pour participer à une course	Il prend sa voiture et se débrouille tout seul	
	Il privilégie le vélo, le transport en commun, ou le co-voiturage	

7. Suivi d'itinéraire (2 points)

pts

Sur la carte ci-dessous, surligne ton itinéraire pour aller du poste 31 au poste 32. Puis, tu indiqueras le ou les points d'appui que tu utilises par une flèche avec Ap, ton point d'attaque par une flèche avec Att, ta ligne d'arrêt par une ligne marquée LA, voir la légende.



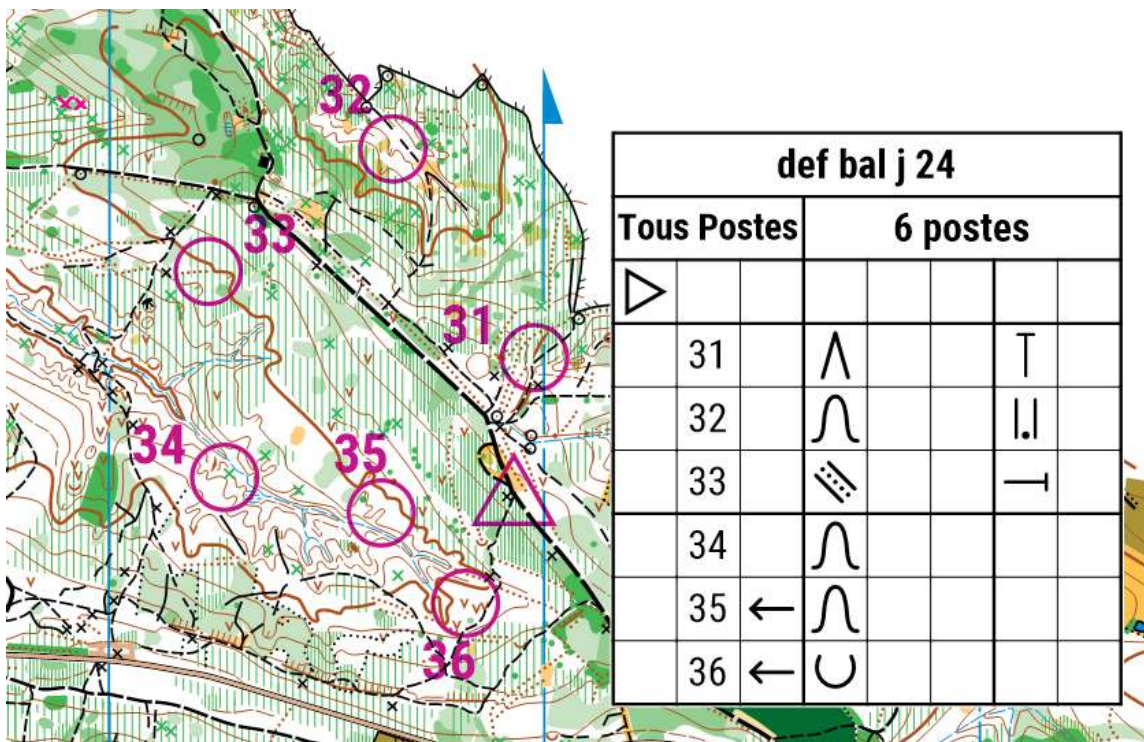
LEGENDE A UTILISER

- Itinéraire = -----
- Point d'appui = Ap →
- Point d'attaque = Att →
- Ligne d'arrêt = LA →



8. Reporte sur le tableau, les erreurs concernant les définitions des postes et propose la bonne solution (2 points)

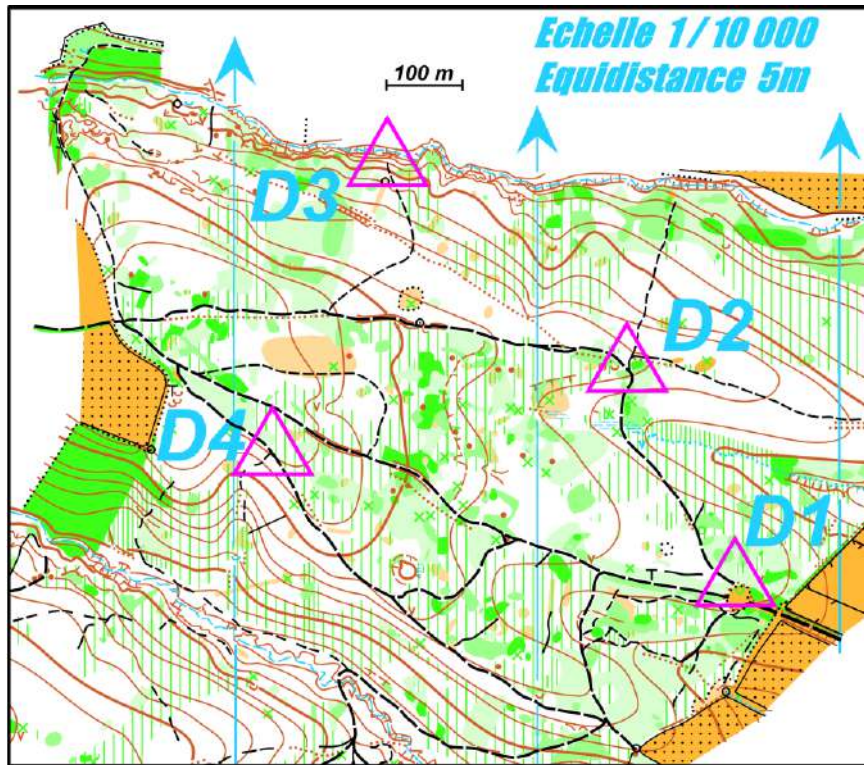
pts



def bal j 24					
Tous Postes		6 postes			
▶					
31		∧		┆	
32		∩			
33		≡		┆	
34		∩			
35	←	∩			
36	←	∪			

N°	Bon	Erreur	Solution
31			
32			
33			
34			
35			
36			

Essaie de trouver l'emplacement de 4 postes que recherche cet orienteur en lisant ce qu'il raconte.
Quand tu trouves l'emplacement du poste entoure l'élément sur lequel se trouve la balise en indiquant le code de chaque poste (4 points)



Depuis le **départ 1**, à partir de la clairière, je me dirige vers le NO en suivant le chemin. Après environ 250 m j'arrive à un rentrant orienté E-O. Je suis le rentrant vers l'O pendant environ 100 m, et j'arrive à une clairière. Mon poste 31 est au pied de la souche

Depuis le **départ 2** je me dirige vers l'O en suivant le sentier. Après environ 100 mètres, j'arrive à une jonction du sentier avec un fossé sec. Je suis le fossé pendant environ 50 m, jusqu'à un rentrant orienté N-S. Je descends le long du rentrant pendant 100 m, le poste 32 se trouve dans la petite dépression.

Depuis le **départ 3**, je remonte en suivant le sentier vers le SE puis SO, jusqu'à l'intersection avec le sentier orienté E-O. Là je fais un saut de ligne 30 m vers le S, jusqu'à la clairière, je continue toujours plein S jusqu'au chemin, et je poursuis toujours plein S jusqu'à la rencontre avec un rentrant orienté E-O. Je suis le rentrant vers l'O jusqu'au trou où se trouve mon poste 33

Depuis le **départ 4** je me dirige vers le SE sur un sentier pendant environ 250 m jusqu'à mon point d'attaque, l'intersection de sentiers. Je me dirige vers le N pendant 30 m jusqu'à la colline. Sur le bord N-O de la colline je trouve une avancée avec mon poste 34.