



BALISE JAUNE

CORRIGE

1. Dessine le symbole correspondant au symbole de la carte et donne sa couleur

1 Pt

1 point pour l'ensemble de la question

Falaise	Élément particulier relief	Source	Caverne
m	△	~	>

2. Traduis en texte, les définitions des postes 2, 3, 4 et 5 qui figurent en symbole I.O.F dans la grille ci-dessous (Voir l'exemple en rouge)

1 Pt

1 point pour l'ensemble de la question

1	34			
2	31			
3	32			
4	33			
5	35			
6	36			

• Poste 1 (34) = **Éperon, Pied sud**

• Poste 2 (31) = **Haie, extrémité SO**

• Poste 3 (32) = **Terrain accidenté, côté N**

• Poste 4 (33) = **Souche du milieu, côté E**

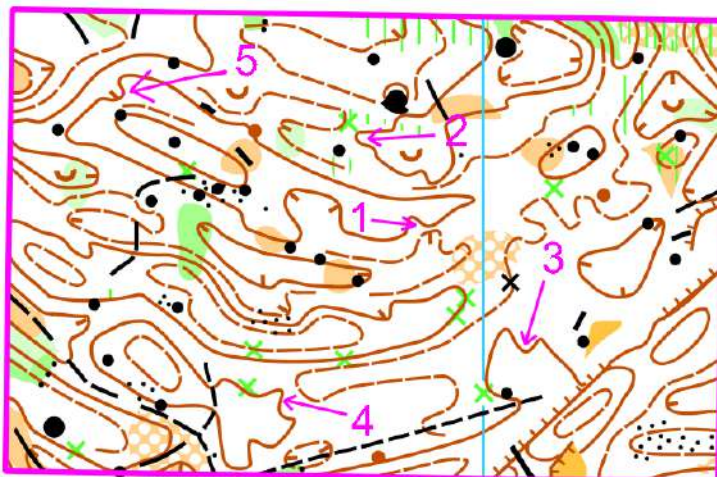
• Poste 5 (35) = **Réservoir d'eau le plus au S, Côté SO**

• Poste 6 (36) = **Pylône** _____

3. RELIEF Est-ce un rentrant ou une avancée ? Raye la réponse fausse

2 Pts

0,5 point par réponse juste



1 = Avancée ou **Rentrant**

2 = **non pris en compte**

3 = Avancée ou **Rentrant**

4 = **Avancée** ou Rentrant

5 = Avancée ou **Rentrant**

4. Un coureur a-t-il le droit de faire ce qui est indiqué ? Répondre par oui ou non

2 Pts

0,5 point par réponse juste

A : Au départ il n'est pas obligé de passer à la balise départ si son poste n'est pas dans sa direction

Oui Non

B : il peut prendre et lire la carte avant le top départ ?

Oui Non

C : Il peut aller étudier une carte du terrain existante et affichée avant la compétition

Oui Non

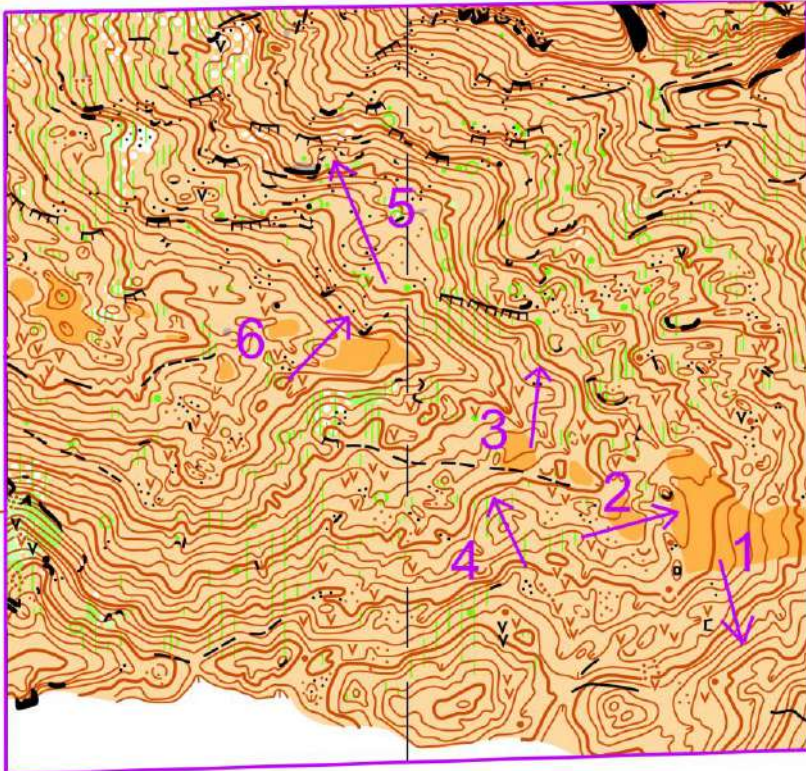
D : Il peut s'aider d'un GPS pendant la course.

Oui Non

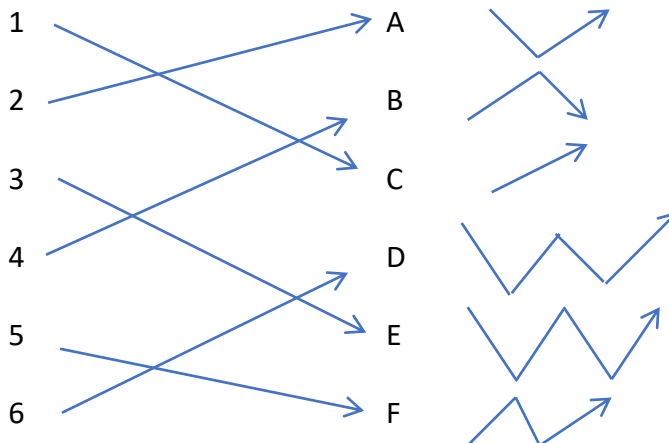
5. Relief : Imaginer le profil du relief entre les extrémités de chaque flèche

3 Pts

0,5 point par réponse juste on accepte D=E



Relier les chiffres correspondant aux flèches avec les lettres des profils proposés



6. Répondre aux propositions en mettant une croix dans la bonne case

0,5 point par réponse juste

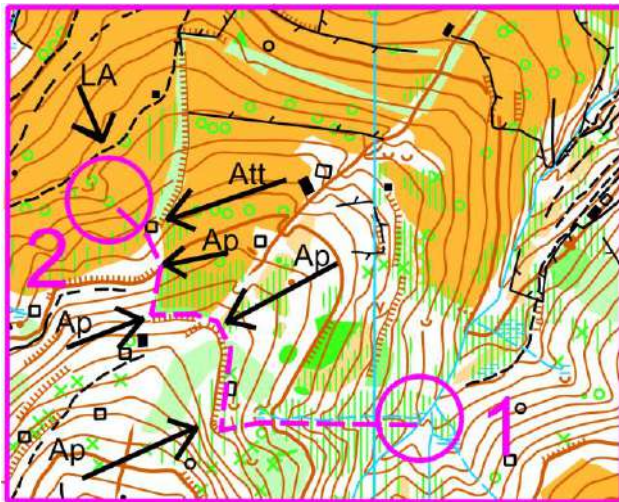
2 Pts

Quelle est la période où il ne faut surtout pas déranger les oiseaux ?	La migration	
	La nidification	X
Quel est l'intérêt écologique des haies ?	Servir d'abri à des oiseaux et petits mammifères	X
	Délimiter les propriétés	
Lorsque vous vous brossez les dents....	J'utilise un verre d'eau et ferme le robinet	X
	Je laisse le robinet ouvert pendant le brossage.	
Lorsqu'un coureur se déplace pour participer à une course.....	Il prend sa voiture et se débrouille tout seul	
	Il se renseigne pour savoir si un covoiturage est possible	X

7. Sur la carte ci-dessous, surligne ton itinéraire pour aller du poste 1 au poste 2. Puis, tu indiqueras le ou les points d'appui que tu utilises par une flèche avec Ap, ton point d'attaque par une flèche avec Att, ta ligne d'arrêt par une ligne marquée LA, voir la légende

0,4 point par réponse juste

2 Pts



LEGENDE A UTILISER

Itinéraire = -----

Point d'appui = Ap →

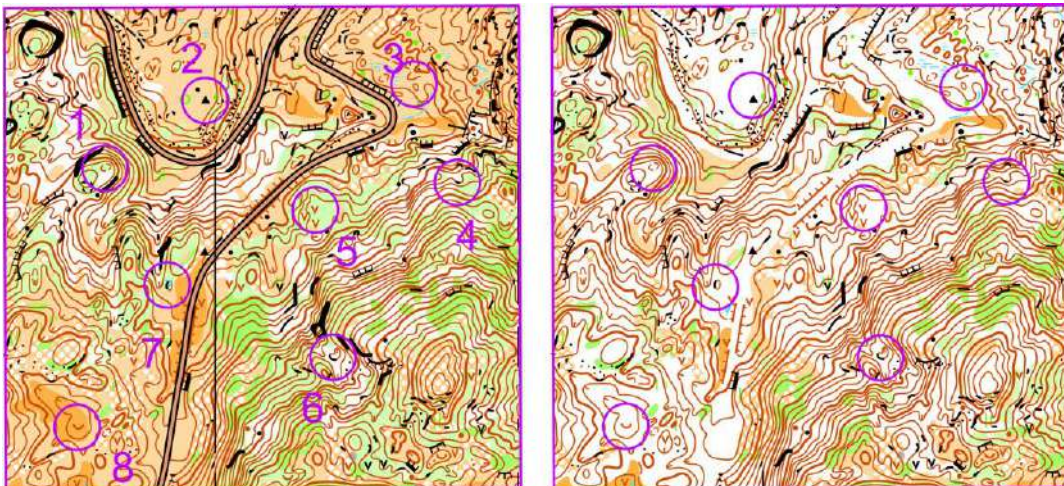
Point d'attaque = Att →

Ligne d'arrêt = LA →

8. Reporte sur la carte de droite, dont beaucoup d'éléments ont été supprimés, les balises 1 à 8 figurant sur la carte de gauche

0,4 point par réponse juste, maximum 3 points !!!

3 Pts

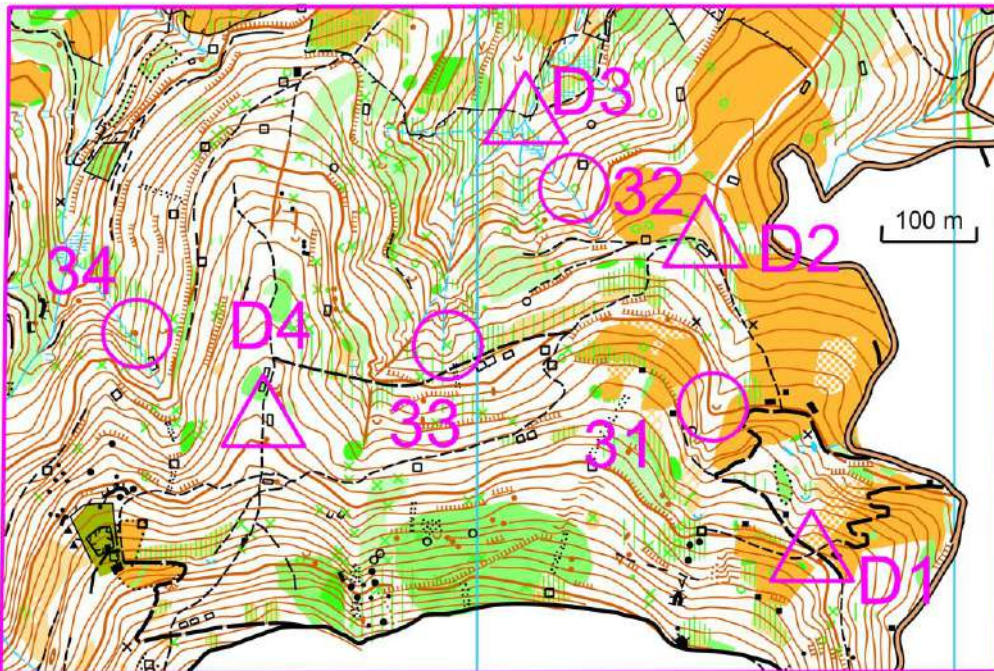


9. Dictée'O

Essaie de trouver l'emplacement de 4 postes que recherche cet orienteur en lisant ce qu'il raconte. Quand tu trouves l'emplacement du poste entoure l'élément sur lequel se trouve la balise en indiquant le code de chaque poste

1 point par balise juste

4 Pts



Depuis le **départ 1** je me dirige vers le NO en suivant le chemin. Après environ 130 m j'arrive à un coude du chemin et une jonction avec un sentier. Je pars à gauche sur le sentier, au bout d'environ 30 m je descends dans le rentrant qui se trouve à ma droite. Après environ 70 m je trouve une petite dépression avec la **balise 31**.

Depuis le **départ 2** je me dirige vers l'O en suivant le sentier. Après environ 80 mètres, au niveau d'une ruine, j'emprunte le sentier de droite, après environ 50 m, à hauteur d'un abrupt de terre, je rentre dans le rentrant à droite que je descends en longeant un ruisseau intermittent. Après environ 65 m je trouve sur ma droite un arbre particulier avec le **poste 32**.

Depuis le **départ 3**, je me dirige vers le SO en suivant le ruisseau intermittent au creux d'un rentrant. Après environ 100 m de montée je vois une souche sur ma droite et je continue vers le S dans le rentrant. Après 90 m à une jonction de ruisseaux, je continue plein S, pendant 60 m où je trouve le **poste 33** au pied d'une souche.

Depuis le **départ 4** je me dirige vers le S sur un sentier pendant environ 50 m jusqu'à la première intersection de sentiers avant la ruine. J'emprunte le sentier de droite, après 60 m je trouve un abrupt de terre sur ma droite, Après l'abrupt de terre je m'engage dans le rentrant vers le N en longeant une zone de pierres. Je croise une ruine, puis un talus, puis une autre zone de pierres, je traverse un deuxième talus. Je continue à suivre le rentrant, je rencontre sur ma droite une falaise, puis 40 m après une butte avec mon **poste 34**.