




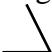


2022

BALISE JAUNE













Direction Technique Nationale

CORRIGE

1. Dessine le symbole correspondant au symbole de la carte et donne sa couleur (2 points)
Moins 1/2 point par réponse fausse ou absente

| | | | |
|---|--|--|--|
| <p>Butte</p>  <p>Couleur : <i>Bistre</i></p> | <p>Caverne/grotte</p>  <p>Couleur : <i>Noir</i></p> | <p>Marais</p>  <p>Couleur : <i>Bleu</i></p> | <p>Mur infranchissable</p>  <p>ou trait noir épais</p> <p>Couleur : <i>Noir</i></p> |
|---|--|--|--|

2. Traduis en texte, les définitions des postes 2, 3, 4 et 5 qui figurent en symbole I.O.F dans la grille ci-dessous. (Voir l'exemple en rouge) (2 points)
Moins 1/2 point par réponse fausse ou absente

| | | | | | | | |
|---|----|---|---|---|--|---|--|
| 1 | 31 | |  | | |  | |
| 2 | 33 | |  |  | |  | |
| 3 | 34 |  |  | | |  | |
| 4 | 35 | |  | | |  | |
| 5 | 36 | |  | | |  | |

- Poste 1 (31) = Rentrant, partie aval
- Poste 2 (33) = *Entre les fourrés*
- Poste 3 (34) = *Rocher le plus à l'est, côté sud*
- Poste 4 (35) = talus raide, extrémité O
- Poste 5 (36) = Clairière, partie SO

3. **RELIEF** Est-ce un rentrant ou une avancée? Raye la réponse fausse (2,5 points)
Moins 1/2 point par réponse fausse ou absente

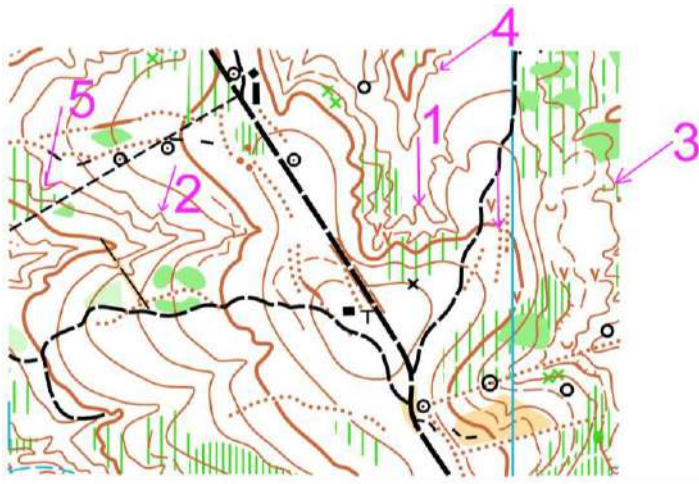
1 = *Avancée* ou ~~Rentrant~~

2 = *Avancée* ou ~~Rentrant~~

3 = *Avancée* ou ~~Rentrant~~

4 = *Avancée* ou ~~Rentrant~~

5 = *Avancée* ou ~~Rentrant~~



4. **REGLEMENT** Un coureur a-t-il le droit de faire ce qui est indiqué, Répondre par oui ou non (2 points)

Moins ½ point par réponse fausse ou absente

A : Lorsque qu'il a poinçonné la balise d'arrivée, il peut repartir poinçonner une balise qu'il a oubliée sur son parcours

Oui Non

B : S'il prend une mauvaise carte au départ, il peut revenir et prendre une autre carte, puis demander un nouvel horaire ?

Oui Non

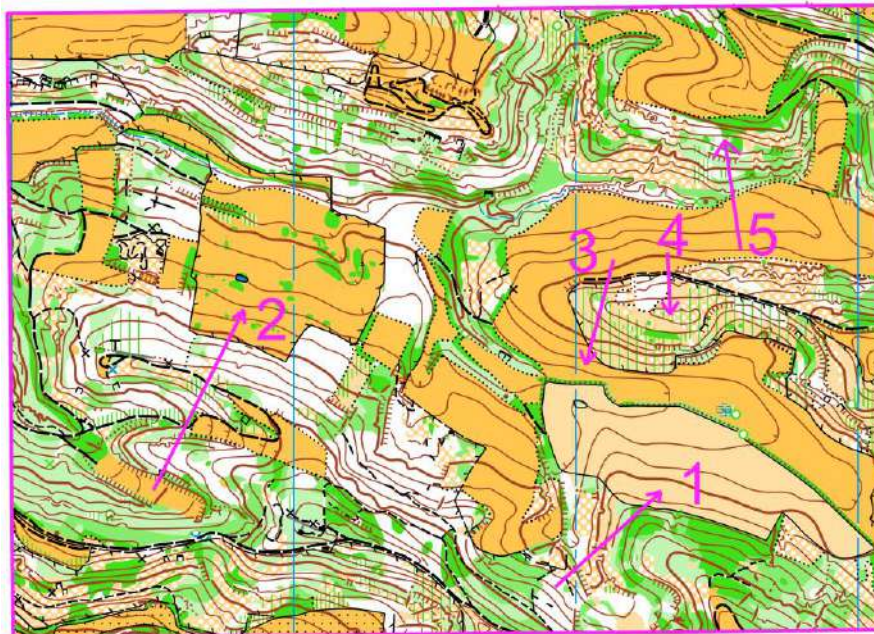
C : Il peut aller sur le terrain de la course avant la compétition

Oui Non

D : S'il abandonne sur son circuit, il peut rentrer directement à sa voiture, sans passer par l'arrivée pour signaler son abandon.

Oui Non

5. **RELIEF** : Imagine le profil du relief entre les extrémités de chaque flèche. (2,5 points)

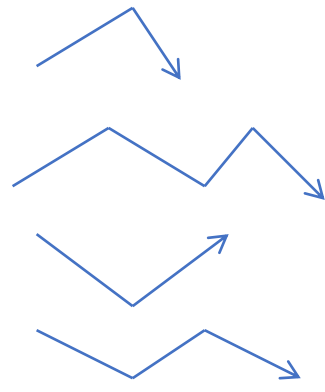
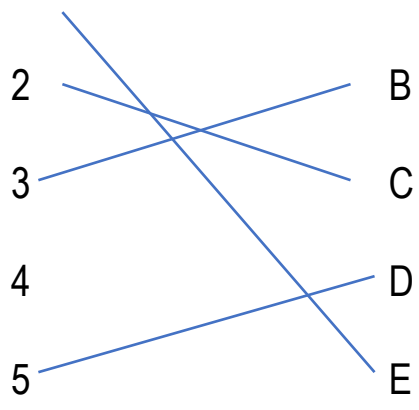


Moins ½ point par réponse fausse ou absente

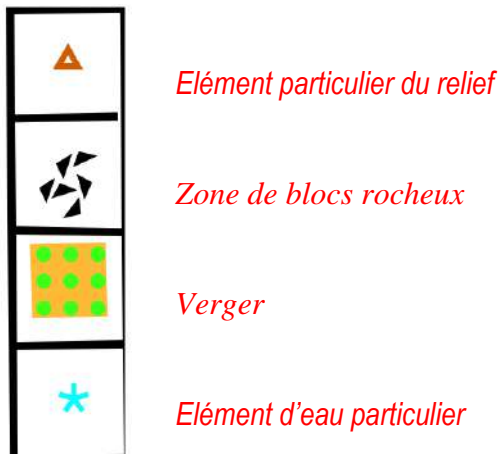
Relie les chiffres correspondant aux flèches avec les lettres du profil correspondant

1

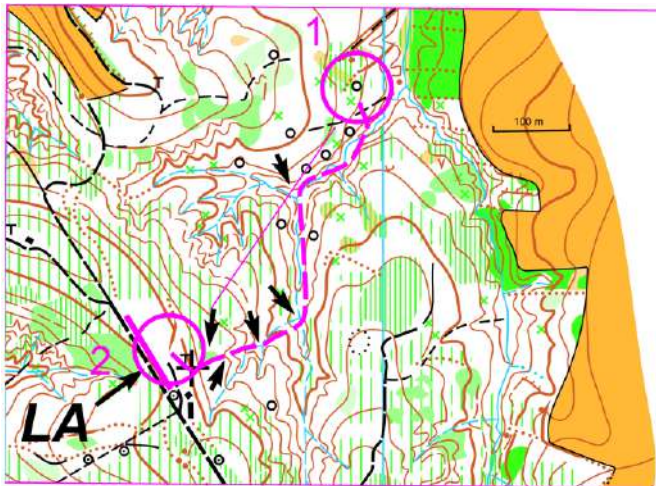
A



6. Donne la signification de ces symboles de carte de CO (2 points) *Moins 1/2 point par réponse fausse ou absente*



7. Sur la carte ci-dessous, surligne ton itinéraire pour aller du poste 1 au poste 2. Tu indiqueras le ou les points d'appui que tu utilises par une flèche, ton point d'attaque par une croix, ta ligne d'arrêt par une ligne marquée LA, voir la légende. (2 points) *Moins 1/2 point par réponse fausse ou absente*



LEGENDE A UTILISER

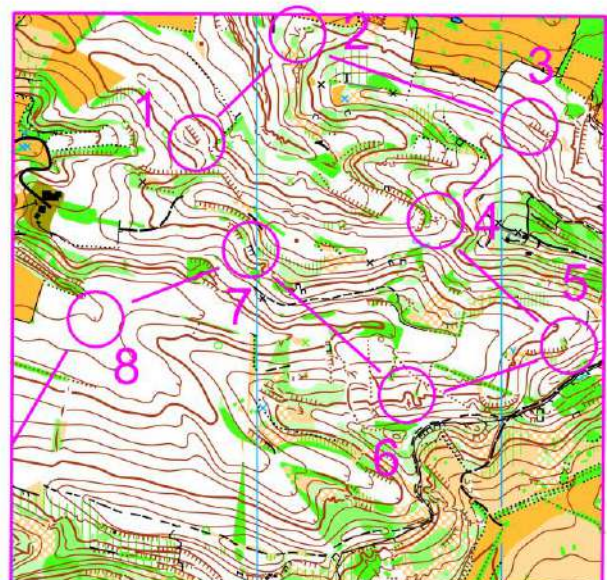
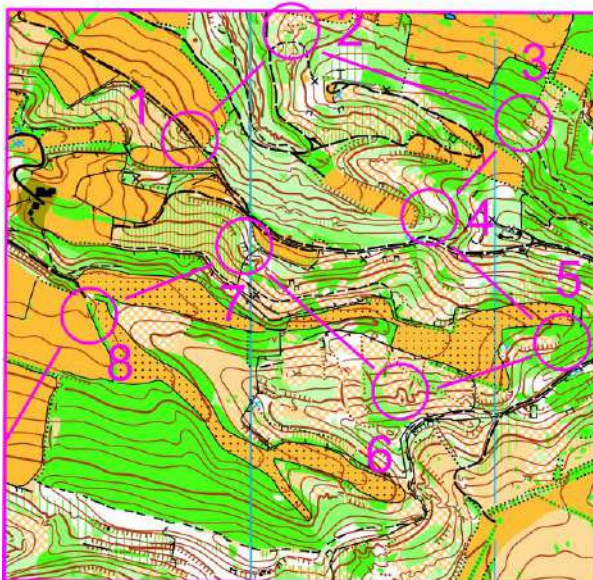
Itinéraire = -----

Point d'appui =

Point d'attaque = X

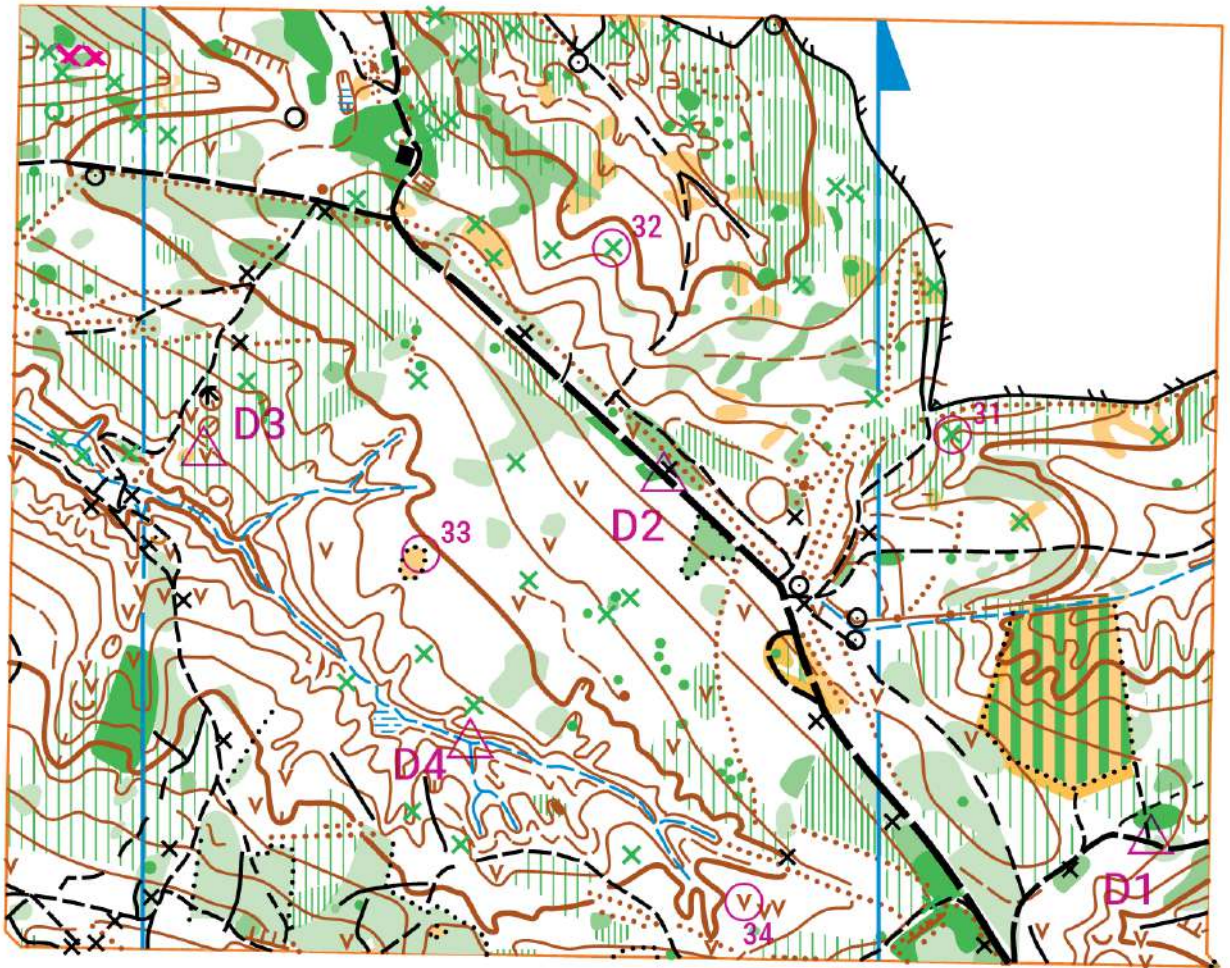
Ligne d'arrêt = LA

8. Reporte sur la carte de droite, dont beaucoup d'éléments ont été supprimés, les balises de 2 à 8 figurant sur la carte de gauche. (3 points) *Moins 1/2 point par réponse fausse ou absente*



9. **Dictée'O** . Essaie de trouver l'emplacement de 4 postes que recherche cet orienteur en lisant ce qu'il raconte. Quand tu trouves l'emplacement du poste entoure l'élément sur lequel se trouve la balise en indiquant le code de chaque poste. (2 points)

Moins 1/2 point par réponse fausse ou absente



100 m

Depuis le départ 1 je me dirige vers le nord en suivant le sentier. Après environ 50 m, je continue toujours vers le N en suivant la limite de végétation jusqu'au ruisseau que je traverse. Je poursuis dans la même direction et croise un sentier. Je continue vers le nord pendant environ 50 mètres et m'engage dans le rentrant dans la direction NO. A la jonction des rentrants je prends celui qui est le plus au N et je trouve une souche au pied de laquelle est la **balise 31**.

Depuis le départ 2 je me dirige vers le NO en suivant le chemin. Après environ 170 mètres, au niveau d'un objet particulier, je me dirige vers le NNE en restant sur le haut de l'avancée. Après environ 90 m je trouve une souche avec le **poste 32**.

Depuis le départ 3, je me dirige plein Sud jusqu'au ruisseau que je suis en direction du SE. Je rencontre une jonction de rentrants, je continue vers le SE pendant environ 100 m. Je m'engage dans un rentrant vers le NNE, je continue dans son prolongement jusqu'à une clairière. Le **poste 33** se trouve dans la partie N de la clairière.

Depuis le départ 4 je me dirige vers le SE en suivant le ruisseau pendant environ 140 m. J'arrive à une jonction de ruisseaux (mon point d'attaque), Je prends la direction SE en suivant l'avancée pendant 75 m. Le **poste 34** est placé sur le trou le plus à l'ouest.