



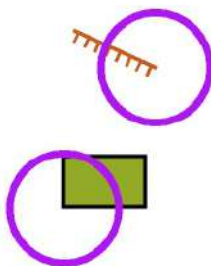
2018

BALISE BLEUE

Direction Technique Nationale

1 - Donne en texte, les définitions de ces postes de contrôle situés au centre du cercle. (1 point)

1 pt

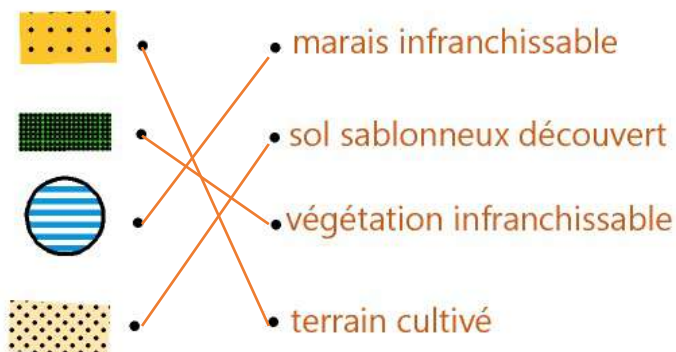


talus extrémité Sud-Est

zone interdite angle extérieur Sud-Ouest

2 - Relie le symbole à sa signification (2 points)

2 pts



3 - J'ai pris les mauvaises définitions. Je suis déjà au poste 3. ...Coche la bonne case. (1 point)

2 pts

- Je continue mon parcours sans defs
- Je reviens au départ demander les bonnes defs et un autre départ
- Je pose réclamation à l'arrivée

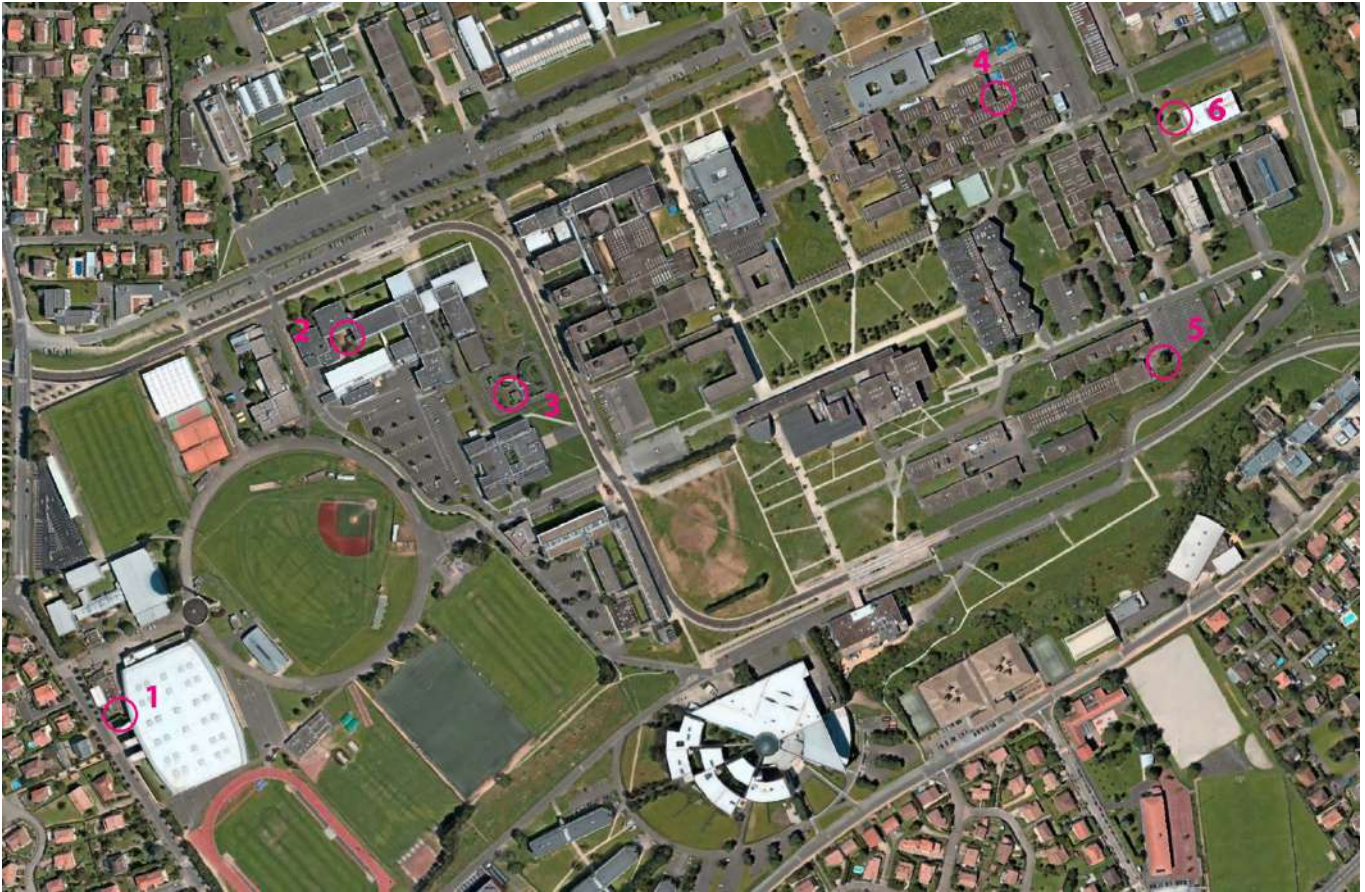
Je n'ai pas pris la bonne carte, en piochant dans la mauvaise boîte ; je m'en aperçois peu après le triangle. Puis je revenir au départ demander la bonne carte correspondant à mon circuit ? (1 point)

- Oui
- Non

4-Reporte sur la carte en bas, les 6 balises figurant sur la photo aérienne. (2 points)

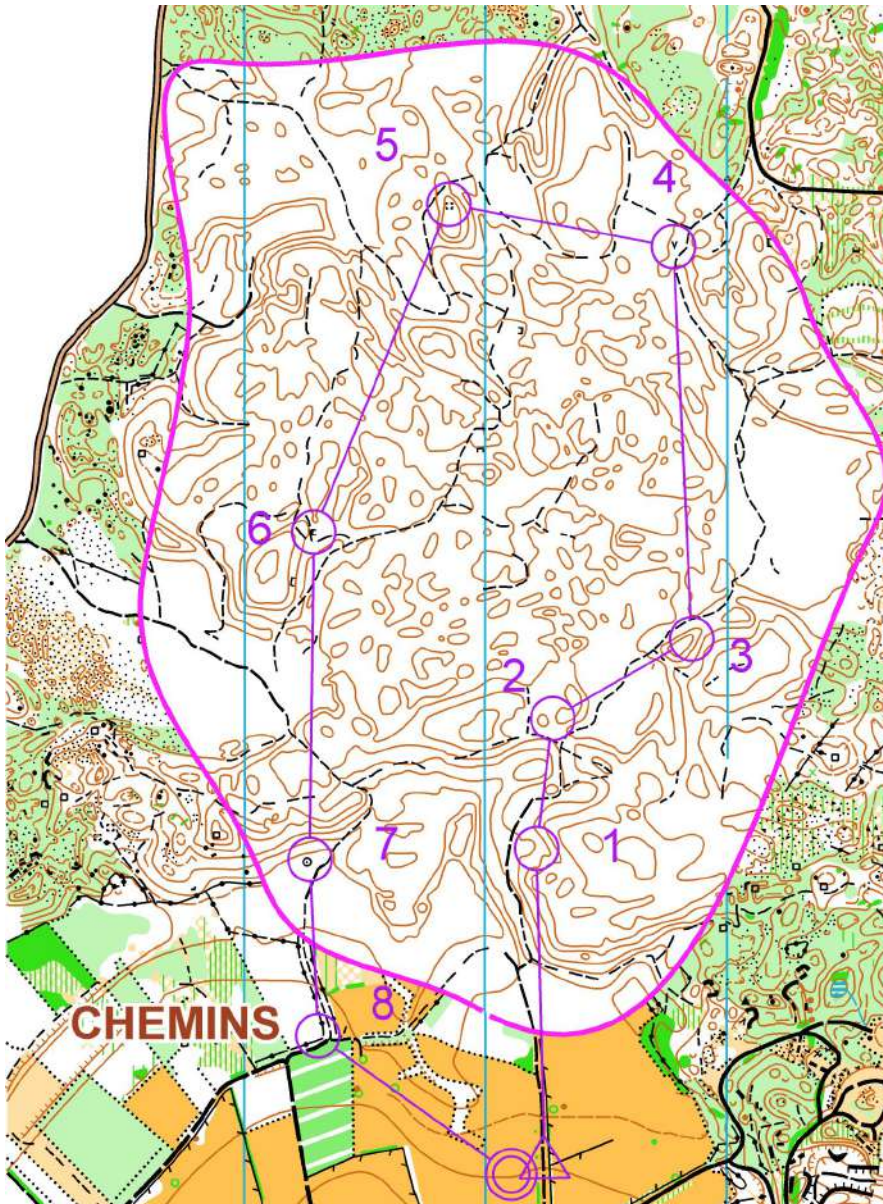
2 pts

PHOTO AERIENNE



5- Suivant que ces postes se situent à gauche ou à droite du chemin, classe-les dans la bonne colonne et donne leur signification. (2 points)

2 pts



SIGNIFICATION SYMBOLES A GAUCHE DU CHEMIN	SIGNIFICATION SYMBOLES A DROITE DU CHEMIN
<p>2- collines entre ou col 4- trou 5- ruine 6- falaise</p>	<p>1- rentrant 3- colline bord NE 7- borne 8- muret au coude</p>

6 – Replace les pièces du puzzle à la bonne place en reportant le chiffre à côté de la lettre. (2 points)

2 pts

A B C D

E F G H

7- Trouve la balise correspondant à la bonne définition. Reporte la lettre de la balise dans la case de la définition (attention, il y a plus de balises que de définitions) (2 points)

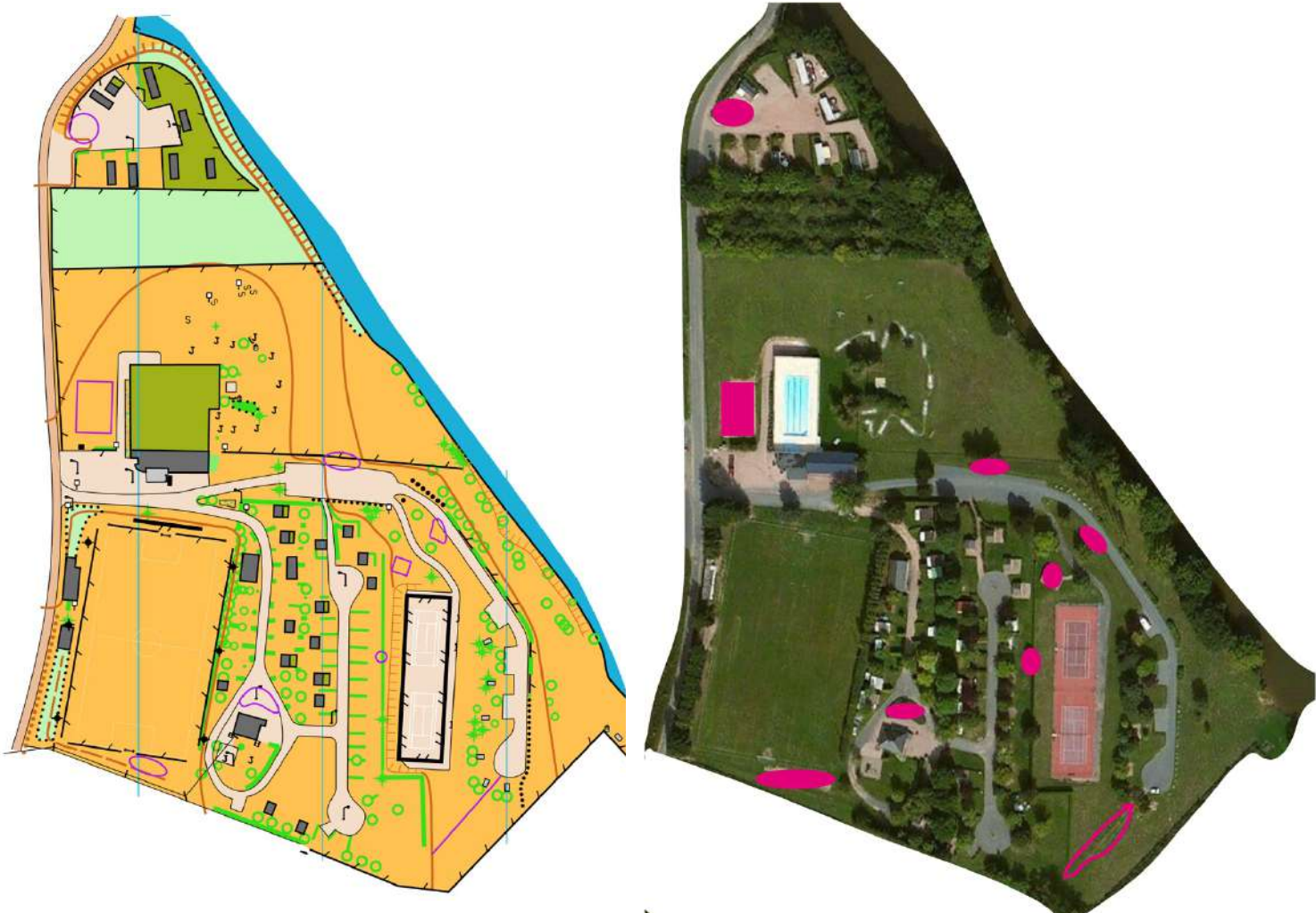
2 pts





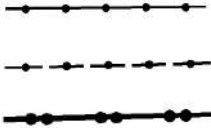

groupe de rochers	1	4
fossé extrémité NO	2	19
mare bord Nord Ouest	3	12
Butte	4	131
Dépression bord SE	5	15
talus le plus à L'Ouest/extrémité Nord	6	27
Cuvette	7	20
fossé humide extrémité Nord Ouest	8	133

8- Compare la carte au paysage. Indique sur le paysage (à droite) avec une flèche au moins 6 éléments qui figurent à tort sur la carte ou bien ne figurent pas sur la carte de gauche (2 points)

2 pts



9 - Dessine dans les cases prévues, le symbole correspondant au symbole de la carte et donne sa couleur (2 points)

<p>Zone Interdite Couleur : vert olive+noir+magenta</p> 	<p>Source Couleur : bleue</p> 	<p>Muret Couleur : Noire</p> 	<p>Arbre remarquable Couleur :vert</p> 	<p>2 pts</p>
---	---	--	--	--------------

10- **Dictée'O**. Essaie de trouver l'emplacement de 3 balises que recherche cet orienteur en lisant ce qu'il raconte. Quand tu trouves l'emplacement du poste, entoure l'élément sur lequel se trouve la balise. Je te conseille d'orienter la carte et de la lire comme en course (3 points)

3 pts

« Je parviens au triangle de départ. Je prends la direction plein Est et longe le fossé sur ma droite; au coude de ce fossé, j'oblique vers le Sud et retrouve un autre chemin que je suis en direction de l'Est. Lorsqu'il oblique vers le Sud, je continue plein Est, passe au Sud de la tache de vert 1 et découvre mon poste qui est au bord du trou.

Je continue sur l'avancée en direction du Sud-Est et rejoins le même chemin qui descend jusqu'au marais que je franchis. Ensuite, je contourne le mouvement du relief vers le Sud-Est. Je dépasse un premier carrefour, et immédiatement derrière, je tourne à droite à la jonction pour retrouver un ruisseau que je longe vers l'Est. A la jonction des deux ruisseaux, je découvre mon second poste.

Je le quitte en montant plein Nord, coupe un premier chemin; au second chemin, je vois une jonction avec un sentier qui part en direction du Nord-N/Ouest ; le mouvement de terrain s'aplanit. Je poursuis dans cette direction jusqu'à un carrefour ; plusieurs choix : je décide de continuer plein Nord sur le chemin en face. A la jonction suivante, je prends à gauche ; puis je suis la limite du vert 1 jusqu'à dépasser une petite dépression de forme rectangulaire; juste derrière, je découvre un fossé et mon poste 3 se situe à son extrémité Ouest »

