



2017

BALISE VERTE
Direction Technique Nationale

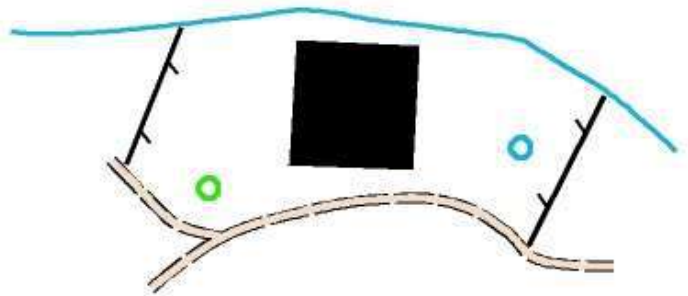
1. Observe bien le paysage ci-dessous (2 points) - **Enlever 0,5pt pour chaque erreur**
Après avoir bien observé le paysage, tu dois disposer la maison et les 3 arbres et la clôture sur la carte à droite en utilisant la légende.

pts

PAYSAGE

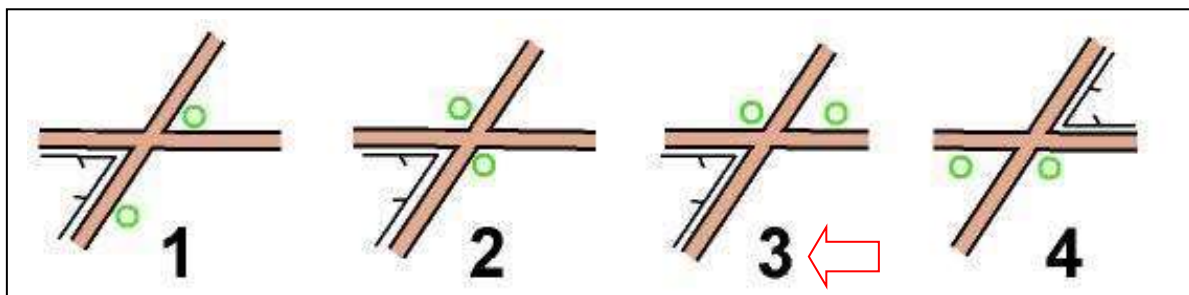
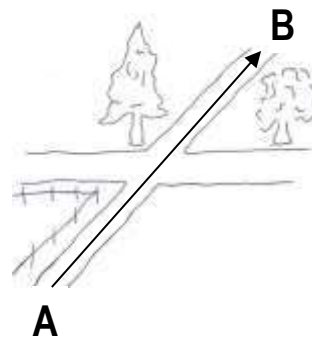


CARTE



2. Tu dois savoir orienter ta carte. Tu es situé au point A et tu veux aller au point B. Comment dois-tu tenir ta carte dans ta main ? Entoure le numéro du plan bien orienté (2 points)

pts



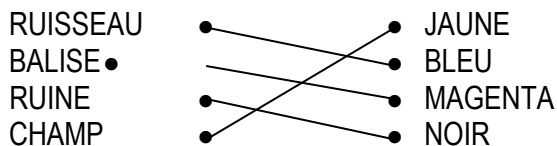
3. De quelle couleur est représenté un arbre isolé ou particulier sur la carte? (1 point)

VERT

pts

4. Relie le symbole à sa couleur (2 points) - Enlever 0,5pts pour chaque erreur

pts



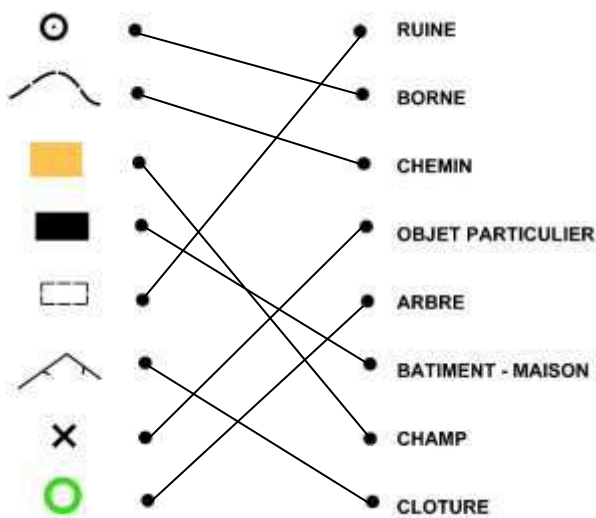
5. Donne la définition de ce symbole : (1 point) 1 pt réponse juste

pts

	<input checked="" type="checkbox"/> Clôture <input type="checkbox"/> Chemin <input type="checkbox"/> Ligne électrique
--	---

6. Relie par un trait le symbole à sa définition (4 points) - Enlever 0,5pt pour chaque erreur

pts



7. Si tu abandonnes sur ton circuit que dois-tu faire obligatoirement ? Coche la bonne réponse (1 point)

pts

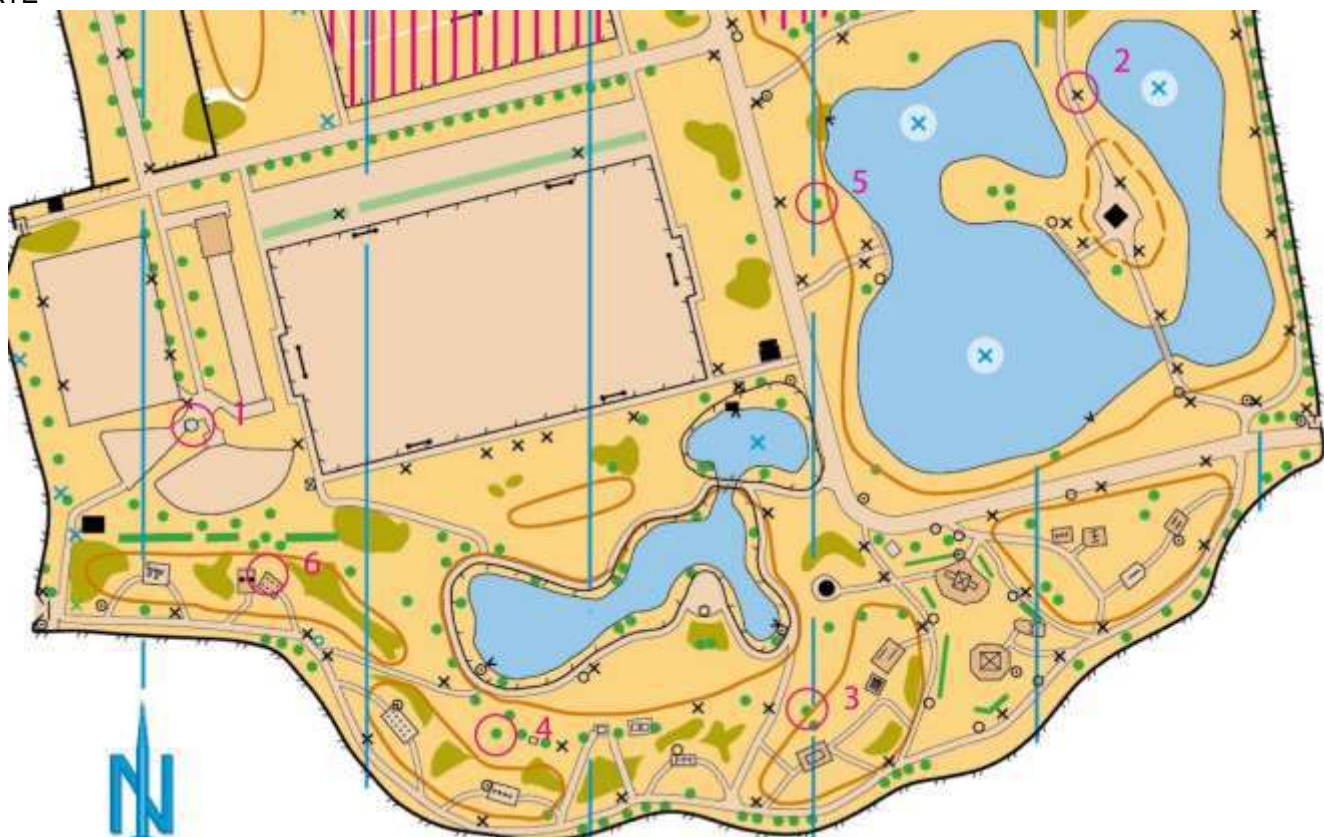
- Je rentre à la tente de mon club, je bois et je mange mon sandwich
- Je passe à la tente arrivée et je vide mon doigt électronique
- Je passe la ligne d'arrivée mais je ne vide surtout pas mon doigt électronique

8. Reporte sur la carte à droite les 6 balises figurant sur la photo aérienne. (3 points) - Enlever 0,5pt pour chaque erreur



PHOTO AERIENNE

CARTE



9. Replace les pièces du puzzle à la bonne place en reportant le chiffre à côté de la lettre (2 points)
 Enlever 0,5pt par erreur

pts



A = 2



B = 6



C = 1



D = 3



E = 4



F = 5

10. **Dictée'O** : Essaie de trouver l'emplacement de 4 balises que recherche cet orienteur en lisant ce qu'il raconte. Quand tu trouves l'emplacement du poste entoure l'élément sur lequel se trouve la balise et marque son numéro. Je te conseille d'orienter la carte comme ci tu la lisais en course (2 points)

« Je suis au triangle de départ. Au top départ, je prends le chemin situé à ma droite et je le suis jusqu'au champ cultivé que je contourne à gauche par le chemin. A la jonction de sentiers, je prends le chemin de droite jusqu'à la maison où je trouve la 1^{ère} balise.

Je prends ensuite le chemin vers le nord. A la première jonction, je continue tout droit ainsi qu'à la seconde jonction. J'arrive à une petite ruine située sur la gauche du chemin où je trouve la 2^{ème} balise.

Je repars en prenant le chemin qui me mène immédiatement à un champ au Nord. Je longe le champ en le gardant sur ma droite jusqu'à ce que j'atteigne le bout du champ où je trouve 3^{ème} balise sur une mangeoire.

Je repars, ensuite, sur le chemin situé juste au bout du champ et je le suis jusqu'à la prochaine jonction de chemins où je trouve la 4^{ème} balise »

0,25 par balise bien positionnée

